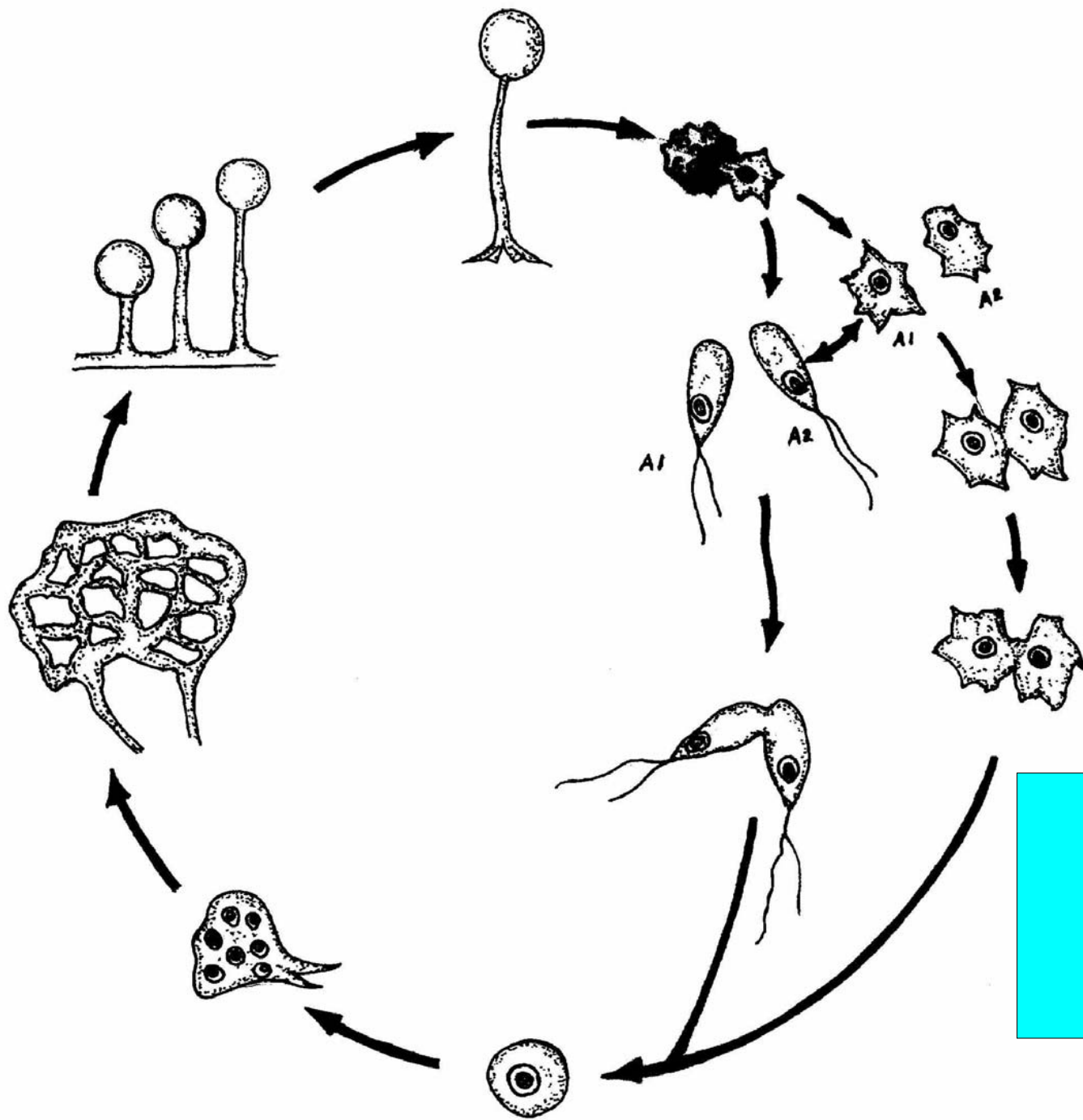


**Una Introducción  
a los  
Myxomycetes**

**Los Myxomycetes (también conocidos como slime molds)-son un grupo de organismos de apariencia similar a la de los hongos, con aproximadamente 850 especies conocidas en el planeta.**

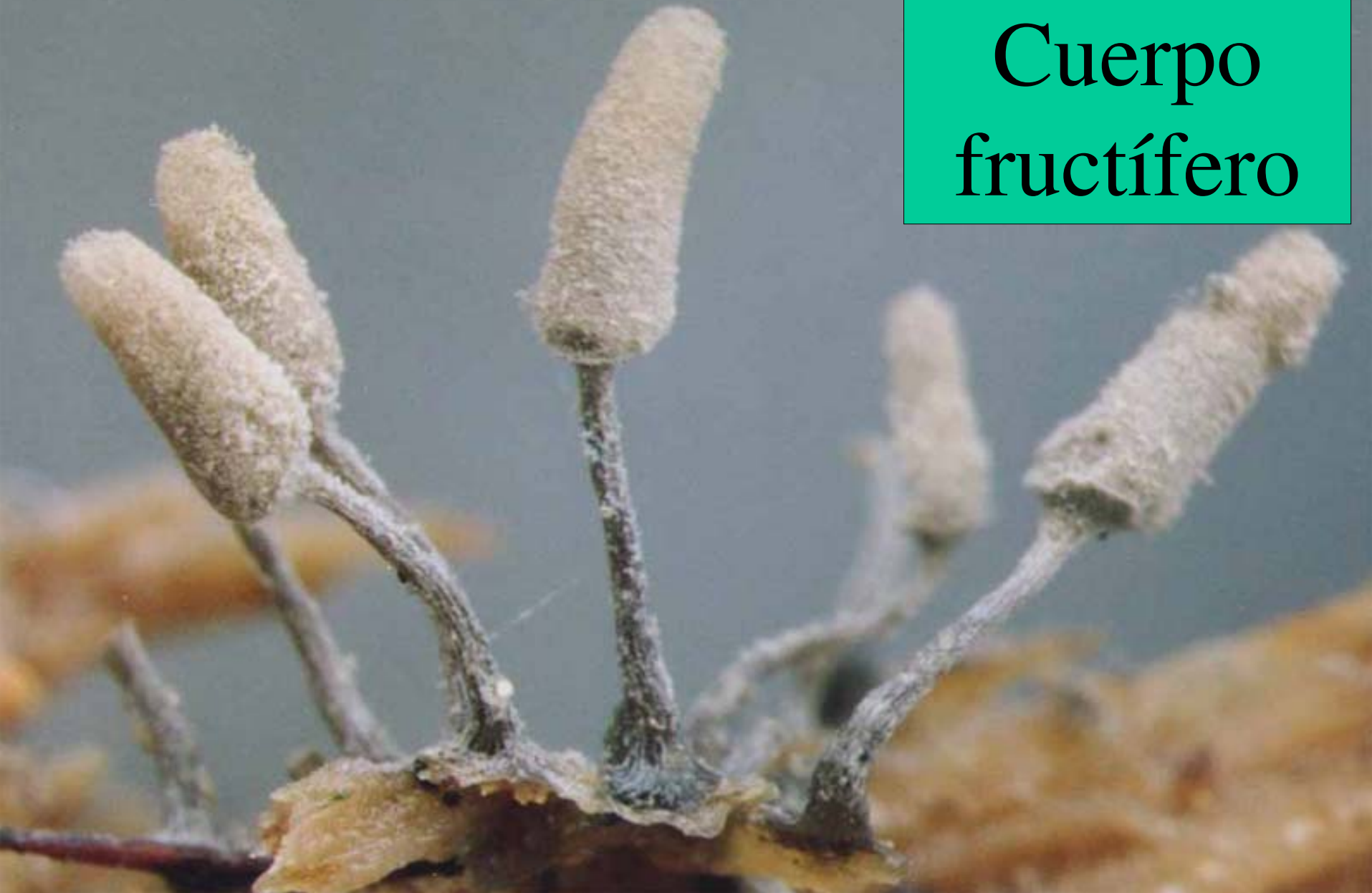


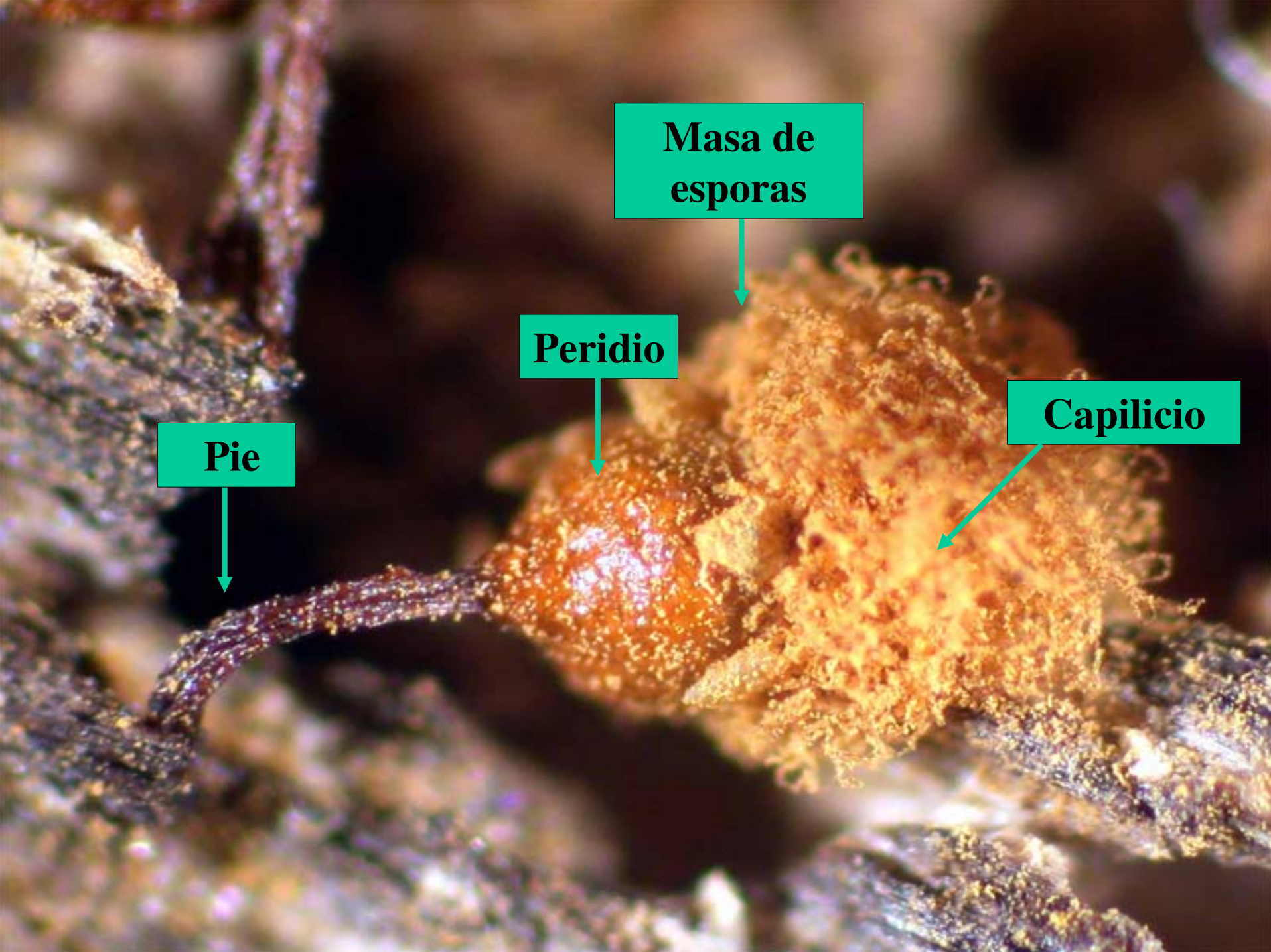
Ciclo de  
Vida

# Plasmodio



Cuerpo  
fructífero





**Pie**

**Masa de esporas**

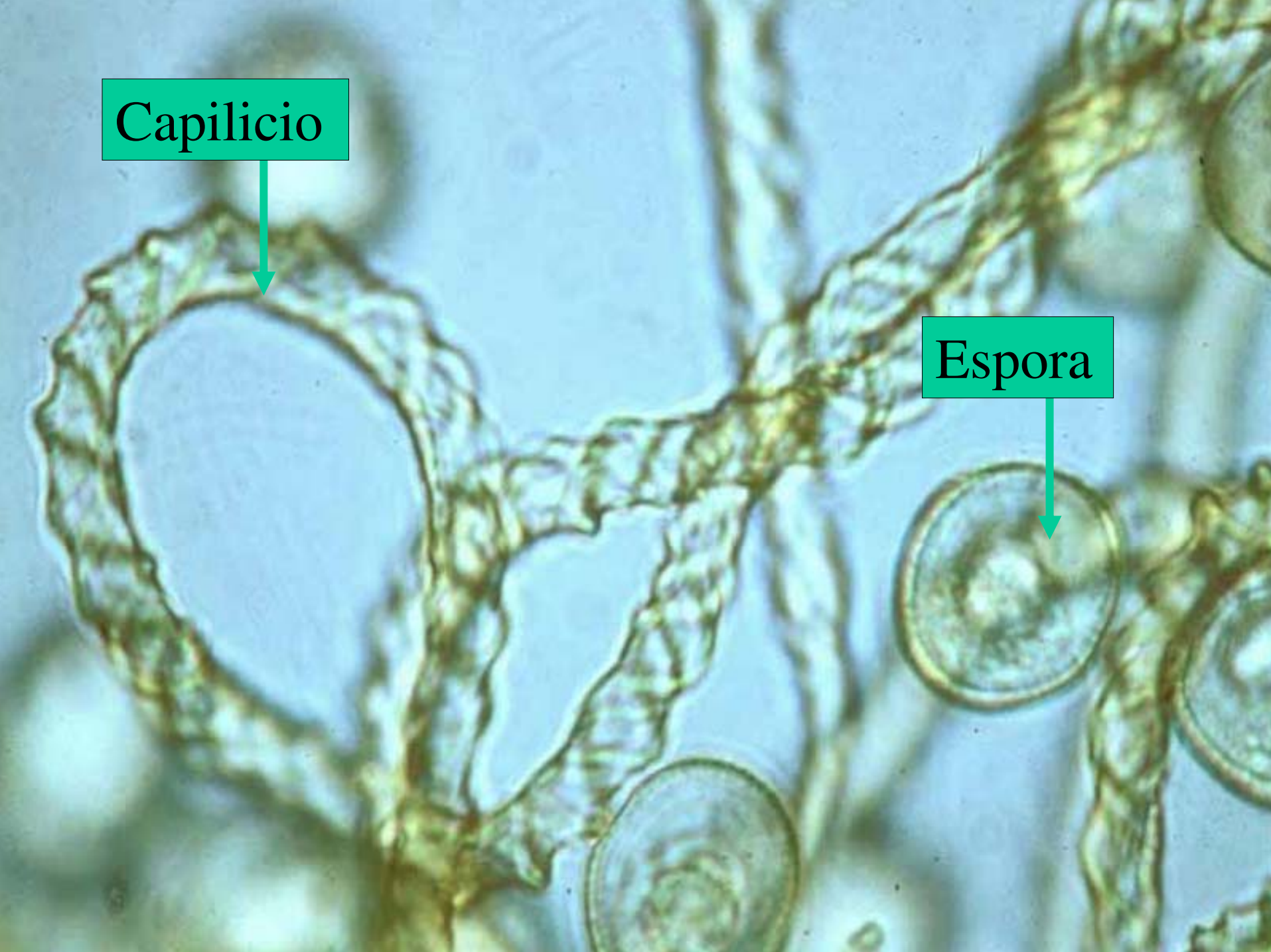
**Peridio**

**Capilicio**

Capilicio



Espora



# Clave de identificación para los Ordenes de Myxomycetes

- |  |                 |
|--|-----------------|
| 1 Esporas desarrolladas externamente                                   | Ceratiomyxales  |
| 1 Esporas desarrolladas internamente                                   | 2               |
| 2 Ausencia de capilicio verdadero                                      | Liceales        |
| 2 Presencia de capilicio verdadero                                     | 3               |
| 3 Cuerpo fructífero pequeño (<0.5 mm de alto)                          | Echinosteliales |
| 3 Cuerpo fructífero grande (>0.5 mm de alto)                           | 4               |
| 4 Masa de esporas de coloración más o menos brillante                  | Trichiales      |
| 4 Masa de esporas normalmente de color café oscuro a negro             | 5               |
| 5 Carbonato de calcio presente en alguna sección del cuerpo fructífero | Physarales      |
| 5 Carbonato de calcio ausente en todas las secciones cuerpo fructífero | Stemonitales    |

## Orden Ceratiomyxales

- esporas desarrolladas externamente
- cuerpo fructífero diferente al de otros myxomycetes
- de cada espora se originan ocho células aglomeradas

## Orden Echinosteliales

- de pequeñas a diminutas fructificaciones
- presencia de capilicio verdadero
- los cuerpos fructíferos son estipitados



Ceratiomyxales

# Echinosteliales



|←0.1 mm→|

## Orden Stemonitales

- capilicio en forma de hebras, normalmente oscuro y liso
- esporas negras o al menos oscuras
- el cuerpo fructífero está formado en su mayor parte por esporangios

## Orden Liceales

- sin capilicio verdadero
- pseudocapilicio presente algunas veces
- esporas normalmente de colores claros

# Stemonitales





Liceales

## Orden Trichiales

- sin columela
- esporas de color mas o menos brillante
- capilicio en forma de hebras, normalmente ornamentado

## Orden Physarales

- presencia de carbonato de calcio en alguna sección del cuerpo fructífero
- esporas siempre oscuras en masa
- faneroplasmodio

# Trichiales



# Physarales



# Orden Ceratiomyxales

*Ceratiomyxa*

# Orden Echinosteliales

*Barbeyella*

*Clastoderma*

*Echinostelium*

# Orden Liceales

*Cribraria*

*Dictydium*

*Enteridium*

*Licea*

*Lycogala*

*Tubifera*

# Orden Stemonitales

*Brefeldia*

*Comatricha*

*Enerthenema*

*Lamproderma*

*Macbrideola*

*Stemonitis*

# Orden Trichiales

*Arcyria*

*Calomyxa*

*Dianema*

*Hemitrichia*

*Metatrichia*

*Perichaena*

*Prototrichia*

# Orden Physarales

## Familia Didymiaceae

*Diachea*

*Diderma*

*Didymium*

*Lepidoderma*

*Mucilago*

# Orden Physarales

## Familia Physaraceae

*Badhamia*

*Craterium*

*Fuligo*

*Leocarpus*

*Physarella*

*Physarum*

# **Variedades de Cuerpos Fructíferos**

- **Esporangio**
- **Plasmodiocarpo**
- **Etalio**
- **Pseudoetalio**



Esporangios



Plasmodiocarpo

Etalio



# Suedoetelio



**Se observan las unidades individuales que forman el pseudoetolio**



# Principales Microhabitats

- **Troncos caídos**
- **Hojarasca**
- **Corteza de árboles vivos**
- **Estiércol, suelo y desechos colgantes**

A photograph of a forest floor. The ground is covered with brown pine needles and some green grass. Several large, fallen tree trunks are scattered across the scene, all heavily covered in bright green moss. The background shows a dense forest of standing trees, mostly thin and dark. The lighting is soft and natural, typical of a forest interior.

Troncos caídos

Hojarasca



A close-up photograph of a tree trunk showing the texture of the bark. The bark is dark brown and deeply furrowed. It is covered with various types of lichen, including large, flat, greenish-grey leaf-like lichens and smaller, more intricate, greyish-white lichens. There are also patches of bright green moss growing on the bark. The background is blurred, showing more of the tree trunk and some green foliage.

**Corteza de árboles vivos**

Hojas o  
escombros  
colgantes



**La técnica de cultivo en  
cámaras húmedas es  
frecuentemente empleada para  
el estudio de myxomycetes  
asociados con algunos  
microhábitas como la corteza  
de árboles vivos, hojarasca y  
desechos colgantes.**



**Cultivo en cámara húmeda preparada con una muestra de hojarasca.**

**Nuestro agradecimiento a Clive Shirley, Emily Johnson, Randy Darrah y Orson K. Miller, Jr. por las imágenes que nos facilitaron para la realización de esta presentación.**